



**КОМИТЕТ ИМУЩЕСТВЕННЫХ ОТНОШЕНИЙ
АДМИНИСТРАЦИИ ПЕРМСКОГО МУНИЦИПАЛЬНОГО ОКРУГА**

РЕШЕНИЕ

о размещении объектов № 784

Пермский край
Пермский округ

20.04.2023

Комитет имущественных отношений администрации Пермского муниципального округа разрешает Обществу с ограниченной ответственностью «Специализированный застройщик - Миниполис Култаево парк» (ИНН 5904397550, ОГРН 1215900013537, юридический адрес: 614111, г. Пермь, ул. Солдатова, 36, почтовый адрес: 614060, г. Пермь, ул. Лебедева, 40а, оф. 45)

размещение объекта «Наружное газоснабжение многоквартирного жилого дома по ул. Первоцветная, 107 в с. Култаево, Култаевское сельское поселение, Пермского района, Пермского края»

на землях муниципальная собственность

на срок 11 месяцев с 20.04.2023 г. по 19.03.2024 г.

Местоположение: Пермский край, Пермский м.о., с. Култаево, ул. Первоцветная.

Приложение: схема предполагаемых к использованию земель или части земельного участка.

Заместитель председателя комитета,
начальник отдела муниципального
земельного контроля



(подпись, печать)

М.В. Королева

Схема предполагаемых к использованию земель или части земельного участка

Объект: Наружное газоснабжение многоквартирного жилого дома по ул. Первоцветная, 107 в с.

Култаево, Култаевского сельского поселения, Пермского района, Пермского края

Местоположение: Пермский край, м.р-н Пермский, с.п. Култаевское, с. Култаево, ул. Первоцветная

Площадь земель или части земельного участка, кв. м 153

Категория земель: земли населенных пунктов

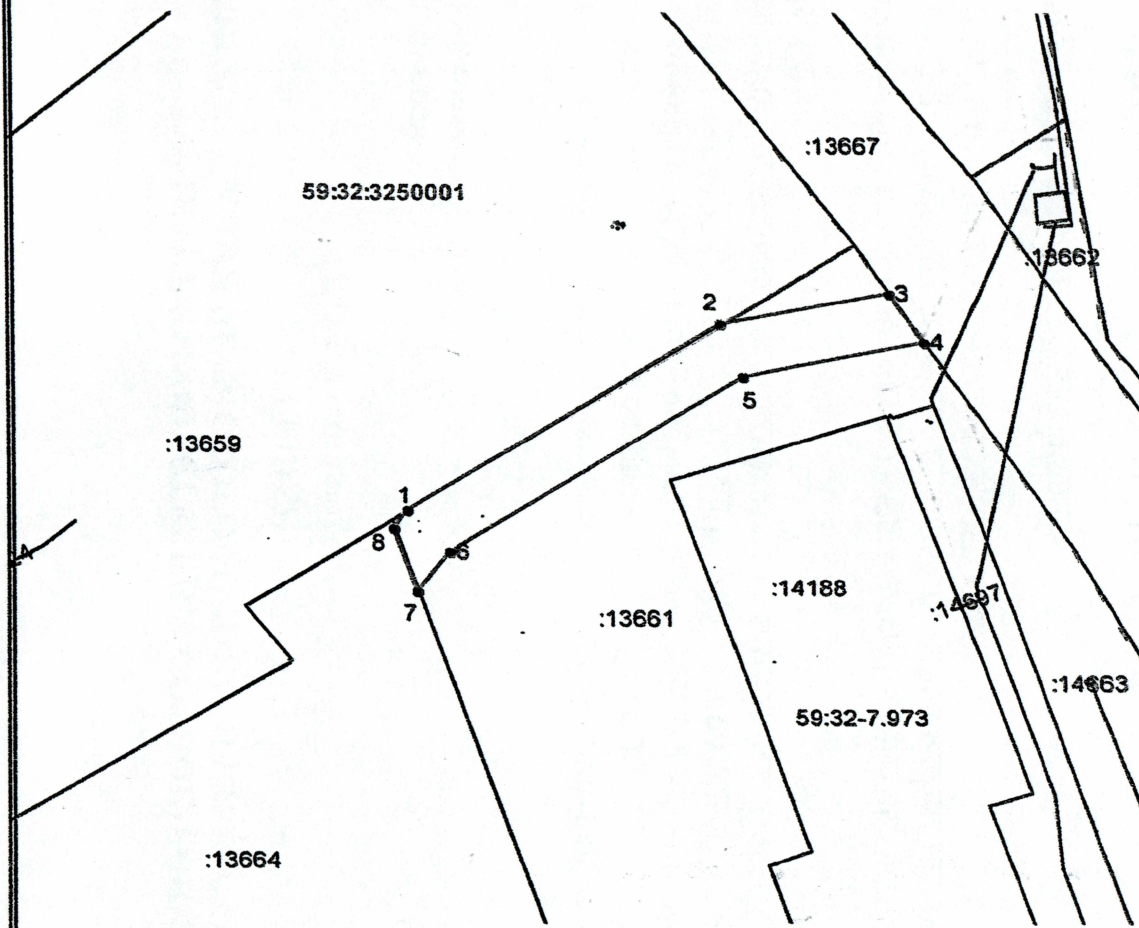
Вид разрешенного использования (при наличии): -

Описание границ смежных землепользователей:

от 4 точки до 7 точки, от 8 точки до 1 точки, от 2 точки до 3 точки - границы земельного участка с кадастровым номером 59:32:3250001:13661

от 3 точки до 4 точки - границы земельного участка с кадастровым номером 59:32:3250001:13667

от 8 точки до 7 точки - границы земельного участка с кадастровым номером 59:32:3250001:13664



Каталог координат МСК-59

Обозначение характерных точек границы	Координаты, м	
	X	Y
1	2	3
1	506 395.89	2 212 483.68
2	506 409.53	2 212 504.09
3	506 411.89	2 212 515.22
4	506 408.28	2 212 517.50
5	506 405.75	2 212 505.56
6	506 392.97	2 212 486.52
7	506 390.00	2 212 484.42
8	506 394.68	2 212 482.82
1	506 395.89	2 212 483.68

Масштаб 1:500

Условные обозначения:

- Граница территориальной зоны
- Граница зон с особым использованием территории
- Граница земельного участка, учтенного в ГКН
- Граница образуемого земельного участка
- 59:32:3250001 Кадастровый номер квартала
- Граница квартала
- :13661 Кадастровый номер земельного участка

Заявитель:



(подпись, расшифровка подписи)

Верно